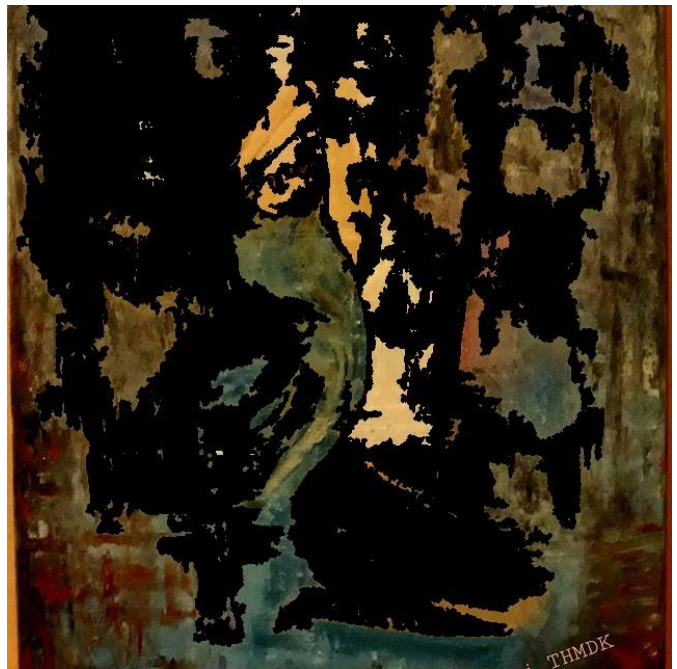


# Επαγγελματική εξουθένωση (Burnout)



ΣΕΙΡΑ: ΤΕΚΜΗΡΙΩΣΗ ΥΑΕ 15

Οκτώβριος 2020

Το θεματικό βιβλιογραφικό δελτίο περιλαμβάνει μονογραφίες και άρθρα που αφορούν στην **Επαγγελματική Εξουθένωση (Burnout)** και αποτελούν μέρος της συλλογής της Βιβλιοθήκης του ΕΛ.ΙΝ.Υ.Α.Ε, καθώς και χρήσιμες διασυνδέσεις. Αρκετές αναφορές είναι σε ηλεκτρονική μορφή και μπορεί ο ενδιαφερόμενος να έχει άμεση πρόσβαση στο ντοκουμέντο.

Το δελτίο υπάρχει στον ιστότοπο του ΕΛ.ΙΝ.Υ.Α.Ε <http://www.elinyae.gr/>

Συλλογή, επεξεργασία και επιμέλεια υλικού: Φανή Θωμαδάκη, Βιβλιοθηκονόμος.

**Φωτογραφία:** F. THMDK painting

## Π ε ρ ι ε χ ό μ ε ν α

1. Βιβλιογραφία.....	2-9
2. Χρήσιμες διασυνδέσεις.....	9-11

## BIBΛΙΟΓΡΑΦΙΑ

- Anxiety, burnout and coping styles in general hospital staff exposed to workplace aggression : a cyclical model of burnout and vulnerability to aggression/** S. Winstanley, R. Whittington, *Work and Stress*, 2002, 16(4), 302-315
- The association between job skill discretion, decision authority and burnout /** Y. Rafferty, R. Friend, P.A. Landsbergis, *Work and Stress*, 2001, 15(1), 73-85
- Banishing Burnout: six strategies for improving your relationship with work/** M.P. Leiter, C. Maslach.- San Francisco: Jossey-Bass, 2005
- Burnout/** A.M. Pines, In: L. Goldberger & S. Breznitz (eds.). *Handbook of stress* (2<sup>nd</sup> ed.). New York : Free Press, 1993.- 386-403
- Burnout: 35 Years of research and practice/** W.B. Schaufeli, M.P. Leiter, C. Maslach, *Career Development International*, 2009, 14(3), 204-220
- Is burnout a depressive disorder? A reexamination with special focus on atypical depression/** R. Bianchi, I.S. Schonfeld, E. Laurent, *International Journal of Stress Management*, 2014, 21(4), 307-324 [https://academicworks.cuny.edu/cc\\_pubs/299/](https://academicworks.cuny.edu/cc_pubs/299/) (Πρόσβαση, 15/10/2020)
- Burnout and engagement at work as a function of demands and control/** E. Demerouti ...[et.al.], *Scandinavian Journal of Work, Environment and Health*, 2001, 27(4), 279-286  
<https://www.wilmarschaufeli.nl/publications/Schaufeli/172.pdf> (Πρόσβαση, 13/10/2020)
- Burnout and workload among health care workers: the moderating role of job control/** I. Portoghese, *Safety & Health at Work*, 2014, 5(3), 152-157  
<https://www.ncbi.nlm.nih.gov/pmc/articles/PMC4213899/pdf/main.pdf> (Πρόσβαση, 15/10/2020)
- Burnout during residency training: a literature review/** W.W. IsHak, ...[et.al.], *Journal of Graduate Medical Education*, 2009, 1(2), 236-242  
<https://www.ncbi.nlm.nih.gov/pmc/articles/PMC2931238/pdf/j1949-8357-1-2-236.pdf> (Πρόσβαση, 12/10/2020)
- Burnout in greek teachers : main findings and validity of the Maslach Burnout inventory/** A. Kantas, E. Vassilaki , *Work and Stress*, 1997, 11(1), 94-100

**Burnout in occupational therapists/** J.C. Rogers, D.C. Dodson, *The American Journal of Occupational Therapy*, 1988, 42(12), 787-792

**Burnout. An overview of 25 years of research and theorizing/** W.B. Schaufeli, A.B. Buunk, In : *The handbook of work and health psychology*, 2<sup>nd</sup> ed., 2004, 383-425

**Burnout: stages of disillusionment in the helping professions/** J. Edelwich, A. Brodsky.- New York : Human Sciences Press, 1980.- 255 p

**The burnout companion to study and practice : a critical analysis/** W.B. Schaufeli, D. Enzmann.- London: Taylor & Francis, 1988

**Burnout in greek teachers : main findings and validity of the Maslach Burnout inventory /** A. Kantas, E. Vasilaki, *Work and Stress*, 1997, 11(1), 94-100

**Burnout syndrome/** M. Polikandrioti, *Health Science Journal*, 2009, 3(4), 195-196  
<https://www.hsj.gr/medicine/burnout-syndrome.pdf> (Πρόσβαση, 13/10/2020)

**Burnout syndrome: a disease of modern societies/** A. Weber, A. Jaekel-Reinhard, *Occupational Medicine*, 2000, 50(7), 512-517

**Burnout syndrome and associated factors among health professionals of a public hospital/** M. Ebling, M.S. Carlotto, *Trends in Psychiatry and Psychotherapy*, 2012, 34(2),  
[https://www.scielo.br/scielo.php?script=sci\\_arttext&pid=S2237-60892012000200008&lng=en&tlng=en](https://www.scielo.br/scielo.php?script=sci_arttext&pid=S2237-60892012000200008&lng=en&tlng=en) (Πρόσβαση, 14/10/2020)

**Burnout syndrome and depression are not the same thing/** F. Chirico, *The British Journal of Psychiatry*, 2006, 190(1) (Letters to the Editor)

**Burnout syndrome and work accidents/** R.G. Enache, *Procedia – Social and Behavioral Sciences*, 2013, 78, 170-174 <https://www.sciencedirect.com/science/article/pii/S1877042813008422>  
 (Πρόσβαση, 13/10/2020)

**Burnout syndrome and work-related stress in physical and occupational therapists working in different types of hospitals: which group is the most vulnerable?/** J.-H. Kim, ...[et.al.], *International Journal of Environmental Research and Public Health*, 2020, 17(14)  
<https://www.ncbi.nlm.nih.gov/pmc/articles/PMC7399933/pdf/ijerph-17-05001.pdf> (Πρόσβαση, 14/10/2020)

**Burnout syndrome as an occupational disease in the European Union: an exploratory study/** A. Lastovkova, ...[et.al.], *Industrial Health*, 2018, 56(2), 160-165  
<https://www.ncbi.nlm.nih.gov/pmc/articles/PMC5889935/pdf/indhealth-56-160.pdf> (Πρόσβαση, 12/10/2020)

**The Copenhagen burnout inventory: a new tool for the assessment of burnout/** T.S. Kristensen, ...[et.al.], *Work & Stress*, 2005, 19(3), 192-207

**Depression: what is burnout?,** *InformedHealth.org*, June 2020  
<https://www.ncbi.nlm.nih.gov/books/NBK279286/> (Πρόσβαση, 12/10/2020)

**Four-stage process model of the core factors of burnout : the role of work stressors and work-related resources/** J. Glaser, A. Bussing, *Work and Stress*, 2000, 14(4), 329-346

**Historical and conceptual development of burnout/** C. Maslach, W.B. Schaufeli, In: W. B. Schaufeli, C. Maslach & T. Marek (Eds.). *Professional burnout: Recent developments in theory and research*. Washington DC: Taylor and Francis, 1993

**The impact of interpersonal environment on burnout and organization commitment/** M. Leiter, C. Maslach, *Journal of Organizational Behavior*, 1988, 9, 297-308

**The impact of organizational stress and burnout on client engagement/** B. Landrum, D.K. Knight, P.M. Flynn, *Journal of Substance Abuse Treatment*, 2012, 42, 222-230

**Impact of work family on burnout and workplace deviant behavior: mediating role of stress/** U. Rubab, *Jinnah Business Review*, 2017, 5(1), 1-10

**Is it time to consider the “burnout syndrome” a distinct illness?/** R. Bianchi, I.S. Schonfeld, E. Laurent, *Frontiers in Public Health*, June 2015  
<https://www.frontiersin.org/articles/10.3389/fpubh.2015.00158/full> (Πρόσβαση, 12/10/2020)

**Job burnout/** C. Maslach, W.B. Schaufeli, M.P. Leiter, *Annual Review of Psychology*, 2001, 52, 397-422 <https://www.annualreviews.org/doi/pdf/10.1146/annurev.psych.52.1.397> (Πρόσβαση, 12/10/2020)

**The job demands-resources model of burnout/** E. Demerouti, ...[et.al.], *Journal of Applied Psychology*, 2001, 86(3), 499-512

**Knowledge jobs - how to manage without burnout?/** R. Kalimo, *Scandinavian Journal of Work, Environment and Health*, 1999, 25(6), 605-609

**A longitudinal study of burnout : the relative importance of dispositions and experiences /** Matthias Burisch, *Work and Stress*, 2002, 16(1), 1-17

**Musculoskeletal symptoms and risk of burnout in child care workers – a cross sectional study/** P. Koch, ...[et.al.], *PLoS One*, 2015, 10(10), 14 p.  
<https://journals.plos.org/plosone/article?id=10.1371/journal.pone.0140980> (Πρόσβαση, 12/10/2020)

**A new definition of burnout syndrome based on Farber's proposal/** J. Montero-Marin, ...[et.al.], *Journal of Occupational Medicine and Toxicology*, Nov. 2009, <https://occup-med.biomedcentral.com/articles/10.1186/1745-6673-4-31> (Πρόσβαση, 13/10/2020)

**Part I : Burnout basics – symptoms, effects, prevalence and the five main causes/** D. Drummond, *Missouri Medicine*, 2016, 113(4), 252-255 <https://www.ncbi.nlm.nih.gov/pmc/articles/PMC6139917/> (Πρόσβαση, 14/10/2020)

**Perceived inequity, communal orientation and burnout : the role of helping models/** D. Truchot, M. Deregard, *Work and Stress*, 2001, 15(4), 347-356

**Personal traits and professional burnout in health professionals/** A.-S. Antoniou, Archives of Hellenic Medicine, 1999, 16(1), 20-28

**Prevalence, related factors, and levels of burnout syndrome among nurses working in gynecology and obstetrics services: a systematic review and meta-analysis/** E.I. De la Fuente-Solana, ...[et.al.], International Journal of Environmental Research and Public Health, 2019, 16(14), 16 p.  
<https://www.ncbi.nlm.nih.gov/pmc/articles/PMC6678444/pdf/ijerph-16-02585.pdf> (Πρόσβαση, 14/10/2020)

**Psychophysiological Characteristics of Burnout Syndrome: Resting-State EEG Analysis/** K. Golonka, BioMed Research International, 2019 <https://www.hindawi.com/journals/bmri/2019/3764354/> (Πρόσβαση, 13/10/2020)

**The relationship between burnout and musculoskeletal pain in seven Norwegian occupational groups/** E.M. Langballe, ...[et.al.], Work, 2009, 32, 179-188

**The relationship between job-related burnout and depressive disorders--results from the Finnish Health 2000 Study/** K. Ahola,...[et.al.], Journal of Affective Disorders, 2005, 88(1), 55-62

**A review and an integration of research on job burnout/** C.L. Cordes, T.W. Dougherty, Academy of Management Review, 1993, 18(4), 621-656

**Stress and burnout syndrome and their associations with coping and job satisfaction in critical care nurses: a literature review/** A. Friganovic, ...[et.al.], Psychiatria Danubina, 2019, 31(1), Suppl.1, S21-S31 [http://www.psychiatria-danubina.com/UserDocImages/pdf/dnb\\_vol31\\_noSuppl%201/dnb\\_vol31\\_noSuppl%201\\_21.pdf](http://www.psychiatria-danubina.com/UserDocImages/pdf/dnb_vol31_noSuppl%201/dnb_vol31_noSuppl%201_21.pdf) (Πρόσβαση, 14/10/2020)

**The truth about burnout : how organizations cause personal stress and what to do about it /** C. Maslach, M.P. Leiter. - San Francisco : Jossey-Bass, c1997. - xi, 186 p., ISBN 0-7879-0874-6 (4924)

**Understanding and preventing worker burnout/** K. Ahola, 2013  
[https://oshwiki.eu/wiki/Understanding\\_and\\_Preventing\\_Worker\\_Burnout](https://oshwiki.eu/wiki/Understanding_and_Preventing_Worker_Burnout) (Πρόσβαση, 13/10/2020)

**Understanding burnout: definitional issues in analyzing a complex phenomenon/** C. Maslach, In: W.S. Paine (ed.), Job Stress and Burnout, Beverly Hills, CA: Sage, 1982, 29-40

**Understanding the burnout experience : recent research and its implications for psychiatry/** C. Maslach, M.P. Leiter, World Psychiatry, 2016, 15(2), 103-111

**What is burnout syndrome (BOS)?/** M. Mealer, ...[et.al.], American Journal of Critical Care, 2016, 194(1), <https://www.atsjournals.org/doi/pdf/10.1164/rccm.1941P1> (Πρόσβαση, 13/10/2020)

**Who is to blame for helper's burnout? Environmental impact/** A.M. Pines, In: C. D. Scott & J. Hawk (Eds), Heal Thyself: the Health of Health Care Professionals. New York:: Bruner/Mazel Publications, 1986

**Working environment and burnout syndrome/** ESMD Costa, A. Hyeda, EMCP Maluf, Medical and Clinical Reviews, 2016 <https://medical-clinical-reviews.imedpub.com/working-environment-and-burnout-syndrome.php?aid=17500> (Πρόσβαση, 13/10/2020)

**«Μελέτη του συνδρόμου επαγγελματικής εξουθένωσης στο προσωπικό ενός πανεπιστημιακού νοσοκομείου»/** Α. Διλιντάς, Αρχεία Ελληνικής Ιατρικής, 2010, 27(3), 498-508

**Burnout: οδηγός πρόληψης του συνδρόμου επαγγελματικής εξουθένωσης στις ψυχιατρικές θεραπευτικές και αποκαταστασιακές δραστηριότητες/** ΕΠΑΨΥ & EU-OSHA, 2002 [http://blogs.sch.gr/dtampouris/files/2013/10/Odigos\\_Prolipsis\\_Burnout.pdf](http://blogs.sch.gr/dtampouris/files/2013/10/Odigos_Prolipsis_Burnout.pdf) (Πρόσβαση 15/10/2020)

**Αξιολόγηση της επαγγελματικής εξουθένωσης στους επαγγελματίες υγείας και ψυχικής υγείας/** Ι. Παπαθανασίου.- Πανεπιστήμιο Ιωαννίνων. Ιατρική Σχολή, 2012 (Διδακτορική διατριβή) <http://thesis.ekt.gr/thesisBookReader/id/27113#page/1/mode/2up> (Πρόσβαση, 16/6/2020)

**Αξιολόγηση της σημασίας του Burnout σε εργασιακούς χώρους που σχετίζονται με τη διαχείριση τοξικομανών/** Φ. Θωμαδάκη.- Αλεξανδρούπολη : ΔΠΘ.Τμήμα Ιατρικής. ΠΜΣ ΥΑΕ, 2017.- 122 σ. (Διπλωματική εργασία)

**Διερευνώντας την επίδραση της επαγγελματικής εξουθένωσης στη σχετιζόμενη με την υγεία ποιότητα ζωής των Ελλήνων νοσηλευτών/** Θ. Μπελλάλη, ...[κ.ά.], Αρχεία Ελληνικής Ιατρικής, 2007, 24(σупλ1): 75-84 <http://www.mednet.gr/archives/2007-sup/pdf/75.pdf> (Πρόσβαση, 12/10/2020)

**Η επαγγελματική εξουθένωση/** Ι. Κάλλας, (23<sup>ο</sup> Ετήσιο Σεμινάριο Συνεχιζόμενης Ιατρικής Εκπαίδευσης Νοσοκομείου «Ο Ευαγγελισμός», 26/2/2018 - 2/3/2018, Αθήνα), 21 σ. [https://www.evaggelismos-hosp.gr/files/epistimoniki\\_enosi/23%CE%95%CE%A3%CE%A3%CE%99%CE%95/1\\_3\\_18\\_2\\_CME\\_KALLAS.pdf](https://www.evaggelismos-hosp.gr/files/epistimoniki_enosi/23%CE%95%CE%A3%CE%A3%CE%99%CE%95/1_3_18_2_CME_KALLAS.pdf) (Πρόσβαση, 12/10/2020)

**Επαγγελματική εξουθένωση διευθυντών και υποδιευθυντών δευτεροβάθμιας εκπαίδευσης/** Ε. Αναστασόπουλος.- Αθήνα : Ελληνικό Ανοικτό Πανεπιστήμιο. Σχολή Ανθρωπιστικών Σπουδών, 2019.- 132 σ. (Διπλωματική εργασία) <https://apothesis.eap.gr/handle/repo/44701> (Πρόσβαση, 13/10/2020)

**Επαγγελματική εξουθένωση επαγγελματικών υγείας νεφρολογικών μονάδων/** Ι. Λερίδης, Νοσηλευτική, 2013, 52(4), 411-418

**Επαγγελματική εξουθένωση επαγγελματιών υγείας – συμβουλευτική παρέμβαση/** Α. Καλμαντή.- Αθήνα : Α.Σ.ΠΑΙ.Τ.Ε., 2016.- 124 σ. <http://files.aspete.gr/eppaikpesyp/diplomatikes/2016/2016.asi.kal.pdf.pdf> (Πρόσβαση, 13/10/2020)

**Η επαγγελματική εξουθένωση ιατρικού και νοσηλευτικού προσωπικού και οι επιπτώσεις της στο επίπεδο των παρεχομένων υπηρεσιών υγείας/** Ε.Α. Παππά, Φ. Αναγνωστόπουλος, Δ. Νιάκας

**Επαγγελματική εξουθένωση, ικανοποίηση και ψυχικά χαρακτηριστικά των εκπαιδευτικών/** Ε. Κεπενού.- Πάτρα : Πανεπιστήμιο Πατρών. Σχολή Ανθρωπιστικών & Κοινωνικών Επιστημών, 2015.- 262 σ. <https://nemertes.lis.upatras.gr/jspui/bitstream/10889/9011/1/BURNOUT.pdf> (Πρόσβαση, 12/10/2020)

**Η επαγγελματική εξουθένωση και η σχέση της με το κοινωνικό άγχος στους εκπαιδευτικούς της πρωτοβάθμιας εκπαίδευσης/** Σ.Φ. Βασιλόπουλος, *Hellenic Journal of Psychology*, 2012, 9, 18-44  
[https://pseve.org/wp-content/uploads/2018/03/Volume09\\_Issue1\\_Vasilopoulos.pdf](https://pseve.org/wp-content/uploads/2018/03/Volume09_Issue1_Vasilopoulos.pdf) (Πρόσβαση, 14/10/2020)

**Επαγγελματική εξουθένωση και ικανοποίηση από την εργασία του ιατρικού προσωπικού δημόσιου νοσοκομείου των Αθηνών/** Γ. Αλεξιάς, Φ. Αναγνωστόπουλος, Ι. Πιλάτης, *Επιθεώρηση Κοινωνικών Ερευνών*, 2010, 131 Α', 109-136  
<https://ejournals.epublishing.ekt.gr/index.php/ekke/article/view/6768/6496> (Πρόσβαση, 12/10/2020)

**Επαγγελματική εξουθένωση και ικανοποίηση από το επάγγελμα Ελλήνων δασκάλων (ειδικής και γενικής αγωγής) και καθηγητών δευτεροβάθμιας εκπαίδευσης: συγκριτική μελέτη/** Α.-Σ. Αντωνίου, Μ. Ντάλλα, στο *Εργασία και Κοινωνία* (Χ. Καρακιουλάφη, Μ. Σπυριδάκης επιμ.), Διόνικος, 2010, 365-399

**Επαγγελματική εξουθένωση και φυσική δραστηριότητα εργαζομένων στην ψυχική υγεία/** Χ. Παπαδημητρίου, ...[κ.ά.], *Διοίκηση Αθλητισμού & Αναψυχής*, 2008, 5(1), 17-28

**Επαγγελματική εξουθένωση μαιών που εργάζονται σε μονάδα εντατικής νοσηλείας νεογνών/** Χ. Νάνου, ...[κ.ά.], *Περιεγχειριτική Νοσηλευτική*, 2015, 4(3), 138-151  
[https://www.spnj.gr/articlefiles/volume4\\_issue3/pn\\_september\\_138\\_151.pdf](https://www.spnj.gr/articlefiles/volume4_issue3/pn_september_138_151.pdf) (Πρόσβαση, 13/10/2020)

**Επαγγελματική εξουθένωση στο χώρο ψυχικής υγείας/** Μ. Παντελέου, ΤΕΙ Καλαμάτα. ΣΔΟ. Τμήμα Μονάδων Υγείας και Πρόνοιας, 2007

**Η επαγγελματική εξουθένωση στο χώρο της υγείας/** Χ. Δημητρόπουλος, Ν. Φιλίππου, *Αρχεία Ελληνικής Ιατρικής*, 2008, 25(5), 642-647

**Η επαγγελματική εξουθένωση στο χώρο της ψυχικής υγείας: συγκριτική αξιολόγηση της εξουθένωσης των επαγγελματιών υγείας σε διαφορετικού τύπου ψυχιατρικές δομές/** Ε. Τριανταφύλλου.- Αθήνα : ΕΚΠΑ. Ιατρική Σχολή. Τομέας Κοινωνικής Ψυχιατρικής και Νευρολογίας, 2013, 452 σ. (Διδακτορική διατριβή)  
<https://thesis.ekt.gr/thesisBookReader/id/40659#page/4/mode/2up> (Πρόσβαση, 15/10/2020)

**Η επαγγελματική εξουθένωση των εκπαιδευτικών στο χώρο της δευτεροβάθμιας εκπαίδευσης ειδικής αγωγής και η επίδραση της στην επαγγελματική και κοινωνική ζωή του/της εκπαιδευτικού/** Β. Μπουζαλή.- Αθήνα : Ελληνικό Ανοικτό Πανεπιστήμιο. Σχολή Ανθρωπιστικών Σπουδών, 2019.- 84 σ.  
[https://apothesis.eap.gr/bitstream/repo/45233/1/89967\\_%ce%9c%ce%a0%ce%9f%ce%a5%ce%96%ce%91%ce%9b%ce%97\\_%ce%92%ce%99%ce%9a%ce%a4%ce%a9%ce%a1%ce%99%ce%91.pdf](https://apothesis.eap.gr/bitstream/repo/45233/1/89967_%ce%9c%ce%a0%ce%9f%ce%a5%ce%96%ce%91%ce%9b%ce%97_%ce%92%ce%99%ce%9a%ce%a4%ce%a9%ce%a1%ce%99%ce%91.pdf)  
 (Πρόσβαση, 12/10/2020)

**Η επαγγελματική εξουθένωση των Ελλήνων νοσηλευτών και η σχέση της με την σωματική και ψυχική τους υγεία/** Χ. Δημητριάδου.- Πανεπιστήμιο Πειραιώς, 2015 (Διπλωματική εργασία)  
[http://dione.lib.unipi.gr/xmlui/bitstream/handle/unipi/8752/Dimitriadou\\_Chrysi.pdf?sequence=1](http://dione.lib.unipi.gr/xmlui/bitstream/handle/unipi/8752/Dimitriadou_Chrysi.pdf?sequence=1)  
 (Πρόσβαση 15/10/2020)

**Επαγγελματική εξουθένωση των επαγγελματιών υγείας που εργάζονται σε ογκολογικά νοσοκομεία του Νομού Αττικής/** Α. Τσαντήλα.- Ηράκλειο : ΑΤΕΙ Κρήτης. Σχολή Επαγγελματιών Υγείας και Πρόνοιας. Τμήμα Κοινωνικής Εργασίας, 2010

[http://nefeli.lib.teicrete.gr/browse/seyp/ker/2010/TsantilaAreti/attached-document-1383805554-653280-27890/Tsantila\\_Areti.2010.pdf](http://nefeli.lib.teicrete.gr/browse/seyp/ker/2010/TsantilaAreti/attached-document-1383805554-653280-27890/Tsantila_Areti.2010.pdf) (Πρόσβαση, 16/10/2020)

**Η επαγγελματική εξουθένωση ως συνέπεια έκθεσης στο επαγγελματικό στρες στο χώρο της υγείας/** Φ. Αναγνωστόπουλος, Νέα Υγεία , 2007, (55), σ.5

**Η επαγγελματική εξουθένωση (burnout) των εκπαιδευτικών ειδικής αγωγής στην πρωτοβάθμια εκπαίδευση/** Γ. Τζίμα.- Ιωάννινα : Πανεπιστήμιο Ιωαννίνων. Σχολή Επιστημών Αγωγής. Παιδαγωγικό Τμήμα Δημοτικής Εκπαίδευσης, 2014 .- 100 σ.

<https://olympias.lib.uoi.gr/jspui/bitstream/123456789/1197/1/%CE%9C.%CE%95%20%CE%A4%CE%96%CE%99%CE%9C%CE%91%20%CE%93%CE%9B%CE%A5%CE%9A%CE%95%CE%A1%CE%99%CE%91.pdf> (Πρόσβαση, 13/10/2020)

**Επαγγελματική ικανοποίηση και επαγγελματική εξουθένωση στην εκπαίδευση/** Α. Κουστέλιος, Ι. Κουστέλιου, Ψυχολογία, 2001, 8(1), 30-39

**Επαγγελματική ικανοποίηση και επαγγελματική εξουθένωση των εργαζομένων σε μονάδες απεξάρτησης αλκοολικών και τοξικομανών/** Μ. Στυλιανού.- Τρίκαλα : ΔΠΘ, Πανεπιστήμιο Θεσσαλίας, 2014 <http://ir.lib.uth.gr/handle/11615/2077> (Πρόσβαση 15/10/2020)

**Κατάθλιψη και επαγγελματική εξουθένωση εργαζομένων σε θεραπευτήρια χρόνιων παθήσεων/** Σ. Γιακοβής.- Βόλος : Πανεπιστήμιο Θεσσαλίας, 2014 (Διπλωματική εργασία)

<https://core.ac.uk/download/pdf/132824977.pdf> (Πρόσβαση 15/10/2020)

**Η μελέτη της επαγγελματικής εξουθένωσης των εκπαιδευτικών της Πρωτοβάθμιας Εκπαίδευσης με τρία εναλλακτικά μοντέλα : το μοντέλο της Maslach, το μοντέλο της Pines και το μοντέλο της Κοπεγχάγης/** Α. Δανιηλίδου.- Πανεπιστήμιο Μακεδονίας. Τμήμα Εκπαιδευτικής και Κοινωνικής Πολιτικής, 2013 (Μεταπτυχιακή διατριβή)

<https://dspace.lib.uom.gr/bitstream/2159/15722/3/DaniilidouAthinaMsc2013.pdf> (Πρόσβαση 16/10/2020)

**Πώς να αντιμετωπίσετε την επαγγελματική εξουθένωση (burnout): έξι στρατηγικές για να βελτιώσετε τη σχέση σας με την εργασία/** P.M. Leiter, C. Maslach ; Α.-Στ. Αντωνίου (μετ.).- Αθήνα : Κλειδάριθμος, 2007.- 224 σ. ISBN 978-960-461-046-4

**Σύνδρομο επαγγελματικής εξουθένωσης (Burn out syndrome)/** Κ. Καρακώστας, Περιεγχειριτική Νοσηλευτική, 2014, 1(1), 2σ. [https://www.spnj.gr/articlefiles/volume3\\_issue1/310.pdf](https://www.spnj.gr/articlefiles/volume3_issue1/310.pdf) (Πρόσβαση, 14/10/2020)

**Σύνδρομο επαγγελματικής εξουθένωσης (burnout syndrome): κατανόηση και πρόληψη αναγνώριση του συνδρόμου από το νοσηλευτικό προσωπικό σε δημόσιο και ιδιωτικό νοσοκομείο/** Α. Σταυροπούλου, ...[κ.ά.], Το Βήμα του Ασκληπιού, 2010,9(3), 359-374 [http://www.vima-asklipiou.gr/volumes/2010/VOLUME%2003\\_10/VA\\_OP\\_2\\_09\\_03\\_10.pdf](http://www.vima-asklipiou.gr/volumes/2010/VOLUME%2003_10/VA_OP_2_09_03_10.pdf) (Πρόσβαση, 14/10/2020)



**Σύνδρομο επαγγελματικής εξουθένωσης, επαγγελματική εξουθένωση εκπαιδευτικών/** Π. Ζώτου, Ε. Νάκου.- Ιωάννινα : Α.Σ.ΠΑΙ.Τ.Ε., 2016.- 84 σ. (Διπλωματική εργασία)

**Σύνδρομο επαγγελματικής εξουθένωσης και επαγγελματικό άγχος των εκπαιδευτικών δευτεροβάθμιας εκπαίδευσης : η περίπτωση της περιφέρειας δυτικής Θεσσαλονίκης/** Α. Σπυρομήτρος, Γ. Ιορδανίδης, Επιστημονική Επετηρίδα Παιδαγωγικού Τμήματος Νηπιαγωγών Πανεπιστημίου Ιωαννίνων, 10(1), 142-186 <https://doi.org/10.12681/jret.13781> (Πρόσβαση, 14/10/2020)

**Το σύνδρομο επαγγελματικής εξουθένωσης στο προσωπικό υπηρεσιών αντιμετώπισης της τοξικοεξάρτησης/** Χ. Συργκάνη.- Λάρισα: Πανεπιστήμιο Θεσσαλίας. Σχολή Επιστημών Υγείας. Τμήμα Ιατρικής, 2016.- 108 σ.

**Το σύνδρομο επαγγελματικής εξουθένωσης των νοσηλευτών (burn out syndrome)/** Ι. Κουτελέκος, Μ. Πολυκανδριώτη, Το Βήμα του Ασκληπιού, 2007, 2, 7 σ.

**Το σύνδρομο της επαγγελματικής εξουθένωσης (burn-out)/** Μ. Δεληχάς, Δ. Τούκας, Α. Σπυρούλη, Υγιεινή και Ασφάλεια της Εργασίας, 2012, 50, 5-12 <https://www.elinyae.gr/sites/default/files/2019-07/teuxos%2050%2011%20teliko.1351851588875.pdf> (Πρόσβαση, 15/10/2020)

**Το σύνδρομο Burn-out**, Δράση για Υγιεινή και Ασφάλεια της Εργασίας, Προστασία Περιβάλλοντος, 2002, (122), σ. 2

**Το σύνδρομο Burn-out (ολοκληρωτικής εξάντλησης)/** Σ. Δρίβας, Υγιεινή και Ασφάλεια της Εργασίας, 2002, (11), σ. 5 <https://www.elinyae.gr/sites/default/files/2019-07/Voi11.1103134536125.pdf> (Πρόσβαση, 15/10/2020)

**Το σύνδρομο burnout στους γιατρούς/** Σ. Ναούμ, Επιστημονικά Χρονικά, 2019, 24(3), 302-311, [http://www.tzaneio.gr/wp-content/uploads/epistimonika\\_xronika/p19-3-5.pdf](http://www.tzaneio.gr/wp-content/uploads/epistimonika_xronika/p19-3-5.pdf) (Πρόσβαση, 12/10/2020)

## **ΧΡΗΣΙΜΕΣ ΔΙΑΣΥΝΔΕΣΕΙΣ**

(Πρόσβαση, 16/10/2020)

- **European Trade Union Institute (ETUI)**

Burnout: faced with an epidemic, Belgium launches a pilot project  
<https://www.etui.org/topics/health-safety-working-conditions/news-list/burnout-faced-with-an-epidemic-belgium-launches-a-pilot-project>

- **Institut National de la Recherche Scientifique (INRS)**

Epuisement professionnel ou burnout : Quand l'investissement professionnel devient trop lourd à porter  
<http://www.inrs.fr/risques/epuisement-burnout/ce-qu-il-faut-retenir.html>

- **The American Institute of Stress (AIS)**

Burnout is now an official medical condition

<https://www.stress.org/burnout-is-now-an-official-medical-condition>

- **International Labor Organization (ILO)**  
**ILO Encyclopaedia of Occupational Health and Safety**

Burnout

<https://www.iloencyclopaedia.org/part-v-77965/psychosocial-and-organizational-factors/chronic-health-effects/item/68-burnout>

- **World Health Organization (WHO)**

Burn-out an "occupational phenomenon": International Classification of Diseases

[https://www.who.int/mental\\_health/evidence/burn-out/en/](https://www.who.int/mental_health/evidence/burn-out/en/)

- **Canadian Centre for Occupational Health and Safety (CCOHS)**

Mental Health – Job Burnout

[https://www.ccohs.ca/oshanswers/psychosocial/mentalhealth\\_jobburnout.html](https://www.ccohs.ca/oshanswers/psychosocial/mentalhealth_jobburnout.html)

- **HelpGuide**

Burnout Prevention and Treatment

<https://www.helpguide.org/articles/stress/burnout-prevention-and-recovery.htm>