



Ελληνικό Ινστιτούτο Υγείας & Ασφάλειας στην Εργασία
Θειρσίου 6, 104 45 Αθήνα
Τ.: 210 8200100
E.: info@elinyae.gr

www.elinyae.gr

Φόρουμ Κρήτης από το ΕΛ.ΙΝ.Υ.Α.Ε σε συνεργασία με τον Σύλλογο Πολιτικών Μηχανικών Ανατολικής Κρήτης με θέμα «Σύγχρονες προσεγγίσεις για την Υγεία και την Ασφάλεια στην Εργασία»

Φόρουμ Κρήτης με θέμα «Σύγχρονες προσεγγίσεις για την Υγεία και την Ασφάλεια στην Εργασία», διοργανώνει την Τετάρτη, 5 Μαρτίου, το ΕΛ.ΙΝ.Υ.Α.Ε., σε συνεργασία με τον Σύλλογο Πολιτικών Μηχανικών Ανατολικής Κρήτης, σε θέματα δράσεων στην ευρύτερη περιοχή. Η εκτίμηση επαγγελματικού κινδύνου, τα θέματα Τεχνητής Νοσημοσύνης, η Πράσινη Ασφάλεια όπως η Ολοκληρωμένη Διαχείριση ΥΑΕ με ESG Κριτήρια για ένα Βιώσιμο Μέλλον, η υγεία και η ασφάλεια σε ειδικούς κλάδους, αλλά και θέματα όπως η ανάπτυξη σχεδίου αντιμετώπισης έκτακτων καταστάσεων σε ξενοδοχειακές μονάδες, τα θέματα Ψυχικής υγείας στην εργασία, τα φυτοφάρμακα αλλά και η υγεία και η ασφάλεια σε καιρίους τομείς ανάπτυξης της Κρήτης, αποτελούν τα θέματα της εκδήλωσης.



[Περισσότερα...](#)

Το έργο SETOFF

Το έργο SETOFF έχει σχεδιαστεί για να βελτιώσει την ετοιμότητα των επαγγελματιών πολιτικών προστάτας μέσω ενός ολοκληρωμένου διαδικτυακού προγράμματος εκπαίδευσης. Με την υποστήριξη 8 εταιριών από 4 χώρες και 11 συνδεδεμένων εταιριών, το έργο διευκολύνει την ανταλλαγή γνώσεων και την ανάπτυξη ικανοτήτων στη διαχείριση κινδύνου καταστροφών, δημιουργώντας ένα συντονισμένο και αποτελεσματικό δίκτυο ανταπόκρισης σε έκτακτες ανάγκες σε όλη την Ευρώπη.



Μην χάσετε την ευκαιρία να βελτιώσετε την ετοιμότητα και την επαγγελματική σας ασφάλεια, τόσο στην πολιτική προστασία όσο και στον ιδιωτικό τομέα!

13 εκπαιδευτικές ενότητες σε 5 διαφορετικές γλώσσες: Αγγλικά, Ελληνικά, Μακεδονικά, Ισπανικά και Γαλλικά. Το καινοτόμο πρόγραμμα ηλεκτρονικής εκπαίδευσης βασίζεται σε ένα επιτυχημένο δοκιμασμένο και εφαρμοσμένο μοντέλο προσομοίωσης, σε συνδυασμό με την πιο σύγχρονη επιστημονική γνώση.

Αφού ολοκληρώσετε την εισαγωγική ενότητα, έχετε τη δυνατότητα να επιλέξετε από τις ακόλουθες 12 εκπαιδευτικές ενότητες αυτές που ταιριάζουν καλύτερα στις ανάγκες σας.

- M1 – Εισαγωγή στη διαχείριση κινδύνων
- M2 – Διαδικασία διαχείρισης κινδύνων
- M3 – Αντίληψη κινδύνου
- M4 – Επικοινωνία κινδύνου
- M5 – Βιομηχανικά ατυχήματα
- M6 – Μετεωρολογικά φαινόμενα
- M7 – Πλημμύρες
- M8 – Πυρκαγιές
- M9 – Ασφάλεια
- M10 – Σεισμοί - Ηφαιστεία
- M11 – Επιδημίες
- M12 – Επαγγελματική ασφάλεια και υγεία για τους πρώτους ανταποκριτές
- M13 – Πρώτες βοήθειες

[Περισσότερα...](#)

Αναρτήθηκαν τα πρακτικά του 4ου Πανελληνίου Συνεδρίου για την Υγεία και την Ασφάλεια στην Εργασία "Σε ένα περιβάλλον που αλλάζει"

[Περισσότερα...](#)



Εργασία και ΥΑ

Έρευνα για την έκθεση των εργαζομένων σε παράγοντες κινδύνου για την εμφάνιση καρκίνου (WES): περιγραφή και βασικά ευρήματα

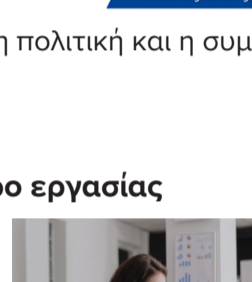
Η παρουσίαση της έρευνας WES περιλαμβάνει μια σύντομη περιγραφή της έρευνας για την έκθεση των εργαζομένων και, στη συνέχεια, παρουσιάζει μια επιλογή βασικών ευρημάτων σχετικά με την πιθανή έκθεση των εργαζομένων στους 24 παράγοντες κινδύνου καρκίνου που λαμβάνονται υπόψη στην έρευνα. Η παρουσίαση υπογραμμίζει τις διαφορές στην έκθεση -εάν υπάρχουν- με βάση τα κύρια δημογραφικά στοιχεία και τις συνθήκες εργασίας των εργαζομένων, και αναφέρεται λεπτομερέστερα στις συνθήκες έκθεσης στην ηλιακή υπεριώδη ακτινοβολία και στο αναπνευστικό κρυσταλλικό πυρίτιο, καθώς και στη χρήση μέτρων προστασίας, κατά περίπτωση.



[Περισσότερα...](#)

Κυβερνοβία και παρενόχληση στον κυβερνοχώρο που διαπράττονται από τρίτα μέρη

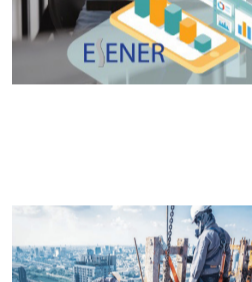
Η κυβερνοβία αντιπροσωπεύει μια νέα μορφή ενός γνωστού προϋπάρχοντος κινδύνου, που είναι η εργασιακή βία. Ως εκ τούτου, θέτει νέες προκλήσεις για την πρόληψη και τη διαχείριση της βίας στην εργασία. Η ταχύτητα κλιμάκωσης και η ανωνυμία των δράσεων καθιστά εγγενώς πιο δύσκολη την αντιμετώπισή της, ενώ η νομοθεσία, η πολιτική και η συμμόρφωση υστερούν σε ένα διαρκώς μεταβαλλόμενο ψηφιακό τοπίο.



[Περισσότερα...](#)

Έρευνα της ΕΕ αποκαλύπτει βασικούς και αναδυόμενους κινδύνους στον χώρο εργασίας

Στην έρευνα (ESENER) διαπιστώθηκε ότι η παρατεταμένη καθιστική εργασία, η αντιμετώπιση δύσκολων πελατών και η ψηφιακή μετάβαση συγκαταλέγονται μεταξύ των κυριότερων και αναδυόμενων κινδύνων στους χώρους εργασίας στην Ευρώπη. Με την έρευνα, στην οποία συμμετείχαν περισσότεροι από 41 000 χώροι εργασίας, ο EU-OSHA ρίχνει φως στον τρόπο με τον οποίο αυτοί οι χώροι εργασίας διαχειρίζονται την επαγγελματική ασφάλεια και υγεία, και παρέχει πληροφορίες σχετικά με τις σημαντικότερες ανησυχίες: τις μυοσκελετικές διαταραχές και τις ψυχοκοινωνικές προκλήσεις, καθώς και την εξέλιξή τους από το 2014.



[Περισσότερα...](#)

Η ψυχική υγεία στον κατασκευαστικό κλάδο

Η ψυχική υγεία στην εργασία αποτελεί ένα από τα πιο σημαντικά ζητήματα της σύγχρονης πραγματικότητας, ειδικά σε τομείς υψηλής επικινδυνότητας όπως είναι οι κατασκευές. (Εργοταξιακά θέματα, Ιαν.-Φεβ. 2025, σ. 42)



[Περισσότερα...](#)

Μια καθολική σχεδιαστική ανάλυση της εκκένωσης πλοίων

Ένα ατύχημα σε επιβατηγό οχηματογωγό μπορεί να οδηγήσει σε εκκένωση με σωσίβιες λέμβους ή σωσίβιες σχεδίες, μια διαδικασία που μπορεί να είναι και πολύπλοκη και επικίνδυνη. Αυτή η εργασία διερευνά το επίπεδο ασφάλειας των επιβατών κατά την εκκένωση με βάση δεδομένα επιτόπιας μελέτης και συνεντεύξεων.



[Περισσότερα...](#)

Τοξικές επιδράσεις της χρόνιας επαγγελματικής έκθεσης σε ατμούς υδραργύρου σε εργάτριες σε αναπαραγωγική ηλικία

Συμπίνα με τα αποτελέσματα πρόσφατης μελέτης, η επαγγελματική έκθεση σε ατμούς υδραργύρου είναι επικίνδυνη για τις εργάτριες σε αναπαραγωγική ηλικία και αυξάνει τον κίνδυνο δυσμενών επιπτώσεων στην αναπαραγωγική τους υγεία.



[Περισσότερα...](#)

Επικαιρότητα

Ο ECHA αναλαμβάνει νέο ρόλο για τη βελτίωση της ασφάλειας των υλικών συσκευασίας

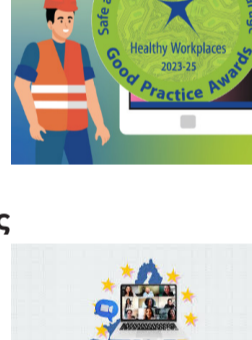
Ο Ευρωπαϊκός Οργανισμός Χημικών Προϊόντων (ECHA) θα εντοπίζει τις επιβλαβείς χημικές ουσίες στις συσκευασίες και, όταν τον ζητηθεί, θα προτείνει τις επιβλαβείς πληροφορίες που πρέπει να συμπεριλαμβάνονται στην ετικετοποίηση των συσκευασιών. Οι αρμοδιότητες αυτές απορρέουν από τον νέο κανονισμό για τις συσκευασίες και τα απορρίμματα συσκευασίας, ο οποίος τέθηκε σε ισχύ στις 11 Φεβρουαρίου.



[Περισσότερα...](#)

Οι φιναλίστ των βραβείων καλής πρακτικής «Επαγγελματική ασφάλεια και υγεία στην ψηφιακή εποχή»

Η 16η έκδοση των βραβείων καλής πρακτικής για ασφαλεία και υγιεινές χώρους εργασίας αναγνωρίζει τις πρώτες δημοφιλείς και συμβάλλουν στην επαγγελματική ασφάλεια και υγεία που συνδέεται με την ψηφιακή μετάβαση. Οι εστιακοί πόλοι του EU-OSHA επέλεξαν 34 ευρικά παραδείγματα ως επικρατέστερα για να προχωρήσουν στο τελικό στάδιο του ευρωπαϊκού διαγωνισμού.



[Περισσότερα...](#)

Υβριδική εργασία: οι περισσότεροι και λιγότερο ευέλικτες χώρες της Ευρώπης

Η υβριδική εργασία αντέχει στην Ευρώπη παρά τη σταθερή μείωση των πλήρως απομακρυσμένων θέσεων και την πίεση για επιστροφή στο γραφείο πέντε ημέρες την εβδομάδα.



[Περισσότερα...](#)

Νέο Ιστορικό Υψηλό, με 79.207 Ελέγχους και 49,6 Εκατ. Ευρώ Πρόστιμα, το 2024 από την Επιθεώρηση Εργασίας

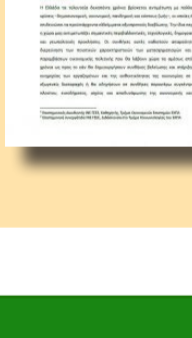
Τους 79.207 έφτασαν οι έλεγχοι της Επιθεώρησης Εργασίας το 2024, αυξημένοι κατά σχεδόν 8% σε σχέση με το 2023 (73.579). Στο 12μηνιο Ιανουαρίου-Δεκεμβρίου 2024, επιβλήθηκαν συνολικά 18.264 διοικητικές παράβασεις και 16.049 το 2023 με το χρηματικό ύψος των προστίμων ανήλθε σε 49.638.510 ευρώ, από 44.569.101 το 2023.



[Περισσότερα...](#)

Η ποιότητα της εργασίας στην Ελλάδα – «Το φυσικό περιβάλλον της εργασίας»

Το Ινστιτούτο Εργασίας της ΓΣΕΕ δίνει στη δημοσιότητα το πρώτο από μια σειρά νέων Κειμένων Πολιτικής όπου θα παρουσιαστούν τα εμπειρικά ευρήματα και του Συμβουλίου για καθορισμό ελάχιστων προϋποθέσεων για την εφαρμογή της εργασίας στην Ελλάδα. Σκοπός της έρευνας είναι να διερευνηθούν διαστάσεις της ποιότητας της εργασίας, όπως το φυσικό της περιβάλλον, η ένταση της εργασία, η διευσθέτηση του χρόνου εργασίας, η εργασιακή επισφάλεια κ.ά. βάζει των ιδίων των ατομικών επιχειρήσεων και των απόψεων των εργαζομένων του ιδιωτικού τομέα στην Ελλάδα. Αντικείμενο των κειμένων είναι οι επιπτώσεις του φυσικού περιβάλλοντος της εργασίας στην υγεία των εργαζομένων.



[Περισσότερα...](#)

Περιβάλλον

Εκτίμηση της μελλοντικής θνησιμότητας που σχετίζεται με τη ζέστη και το κρύο στο πλαίσιο της κλιματικής αλλαγής, δημογραφικά σενάρια και σενάρια προσαρμογής σε 854 ευρωπαϊκές πόλεις

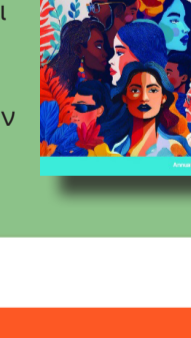
Έρευνα που δημοσιεύθηκε στο περιοδικό "Nature Medicine" προβλέπει ότι η κλιματική αλλαγή θα μπορούσε να επφέρει αύξηση των θανάτων στην Ευρώπη έως και 50%. Η Αθήνα είναι μία από τις έξι μεγαλύτερες πόλεις που κινδυνεύουν να δουν μεγάλη αύξηση των θανάτων λόγω αύξησης της θερμοκρασίας μέχρι το τέλος του αιώνα, εάν δεν υπάρξουν πολιτικές για τον περιορισμό της κλιματικής αλλαγής.



[Περισσότερα...](#)

Είμαστε όλοι μαζί σε αυτό – Ετήσια έκθεση 2024 του UNEP

Η Ετήσια Έκθεση 2024 περιγράφει τις προοπτικές του UNEP (United Nations Environment Programme) για παροχή επιστημονικών λύσεων για την αντιμετώπιση των αυξανόμενων περιβαλλοντικών προκλήσεων σε σύνθετους γεωπολιτικούς καιροφύλους, τη σύγκληση και υποστήριξη πολυμερών περιβαλλοντικών συμφωνιών και διαπραγματεύσεων, την ευθυγράμμιση της χρηματοδότησης με παγκόσμιες διαδικασίες και την υποστήριξη των κρατών-μελών να εκπληρώσουν τις δεσμεύσεις τους.



[Περισσότερα...](#)

Νομοθετικά Νέα

- Αντιμετώπιση νέων μορφών βίας κατά των γυναικών - Ενωσμάτωση Οδηγίας (ΕΕ) 2024/1385 - Πρόστιμα σε ρυθμίσεις στον νόμο περί ενδοοικογενειακής βίας - Αναδιοργάνωση των ιατροδικαστικών υπηρεσιών - Ενίσχυση της λειτουργίας της Eurojust - Μέτρα για την προστασία των ανηλίκων και την καταπολέμηση της έγκληματικότητας - Δικονομικές διατάξεις αρμοδιότητας των τακτικών διοικητικών δικαστηρίων και άλλων ρυθμίσεων. **N. 5172/2025 (ΦΕΚ 10/Α' 29.1.2025)**
- Ενωσμάτωση της Οδηγίας (ΕΕ) 2024/846 «Για την τροποποίηση της οδηγίας 2006/22/ΕΚ του Ευρωπαϊκού Κοινοβουλίου και του Συμβουλίου για καθορισμό ελάχιστων προϋποθέσεων για την εφαρμογή των κανονισμών (ΕΚ) αριθ. 561/2006 και (ΕΕ) αριθ. 165/2014 και της οδηγίας 2002/15/ΕΚ σχετικά με την κοινωνική νομοθεσία όσον αφορά δραστηριότητες οδικών μεταφορών», με τροποποίηση της υπό στοιχεία Φ451/107877/2022 κοινής απόφασης των Υπουργών Ανάπτυξης και Επενδύσεων, Εργασίας και Κοινωνικών Υποθέσεων, Προστασίας του Πολίτη και Υποδομών και Μεταφορών «Ενωσμάτωση στο ελληνικό δίκαιο της Οδηγίας (ΕΕ) 2020/1057 του Ευρωπαϊκού Κοινοβουλίου και του Συμβουλίου της 15ης Ιουλίου 2020 για τη θέσπιση ειδικών κανόνων σχετικά με την Οδηγία 96/71/ΕΚ και την Οδηγία 2014/67/ΕΕ για την απόσπαση οδηγών στον τομέα των οδικών μεταφορών και για την τροποποίηση της Οδηγίας 2006/22/ΕΚ, όσον αφορά τις απαιτήσεις επιβολής, και του Κανονισμού (ΕΕ) 1024/2012» (Β' 1765). **Υ.Α. Φ451/16398/2025 (ΦΕΚ 384/Β' 6.2.2025)**
- Κύρωση τροποποίησης (Ποίηση Γενικών Λιμένων αριθ. 23 «Μικρά σκάφη-Επιθεωρήσεις μικρών σκαφών». **Υ.Α. 2133.1/10205/2025/2025 (ΦΕΚ 546/Β' 13.2.2025)**

Εκδηλώσεις

- International Conference on Safety & Innovation - SAFERA Symposium 2025**
11/03/2025 - 13/03/2025, IANA headquarters, Rome, Italy
- Fifth Meeting of the Special Tripartite Committee established under the Maritime Labour Convention, 2006, as amended (MLC, 2006)**
Geneva, 7 – 11 April 2025, ILO headquarters, Geneva
- Healthy Healthcare in a Post-Pandemic World: Approaches for the Improvement of Working Conditions**
in European Hospitals
07/05/2025, Berlin, Germany
- The changing world of work – CCOHS Forum 2025**
May 27-28, 2025, Calgary, Alberta
- AIRMON 2025**
The 11th International Symposium on Modern Principles of Air Monitoring and Biometry
June 15-19, 2025 in Loen, Norway
- Keeping Safety Simple in the Age of Technology and AI**
30 Μαΐου 2025, Sofitel, Athens Airport

Υπερπαιδαγωγός: Το ΕΛ.ΙΝ.Υ.Α.Ε. δεν είναι υπεύθυνο, ούτε εγγυάται την ακρίβεια των πληροφοριών στους διαδικτυακούς τόπους που δεν του ανήκουν. Η συμπεριληψη ενός υπερσυνδέσμου δεν σημαίνει αποδοχή από το ΕΛ.ΙΝ.Υ.Α.Ε. του διαδικτυακού τόπου, του ιδιοκτήτη ή του οποιουδήποτε ειδικού περιεχομένου στο οποίο αυτός ανακατευθύνει.